



รายงานผลการดำเนินการเชื่อมต่อระบบติดตามเฝ้าระวังของโรงงานเพื่อรองรับเหตุการณ์ฉุกเฉินแบบทันที
(Online Emergency Response System)
(ข้อมูล ณ 22 มิถุนายน 2554)

1. ที่มา

1.1 กนอ. มีนโยบายในการดูแลสิ่งแวดล้อมร่วมกับทุกภาคส่วนด้วยจุดมุ่งหมายให้ประชาชนมีความเชื่อมั่นและสามารถอยู่ร่วมกับภาคอุตสาหกรรมได้อย่างยั่งยืน โดยเฉพาะมาตรการเฝ้าระวังและควบคุมคุณภาพสิ่งแวดล้อม และได้จัดตั้ง“ศูนย์เฝ้าระวังและควบคุมคุณภาพสิ่งแวดล้อม”(Environmental Monitoring & Control Center) ตั้งอยู่ที่สำนักงานนิคมฯมาบตาพุด จังหวัดระยอง ซึ่งเป็นกลไกที่สำคัญในการติดตามเฝ้าระวัง และควบคุมสั่งการในการจัดการด้านสิ่งแวดล้อม ต่างๆ อาทิเช่น น้ำ อากาศ ภาคอุตสาหกรรม ให้อยู่ในเกณฑ์มาตรฐานที่กฎหมายกำหนด และสร้างความเชื่อมั่นต่อชุมชนที่อยู่โดยรอบนิคมอุตสาหกรรม

1.2 กนอ. ได้จัดประชุมขอความร่วมมือจากท่านในการดำเนินการเชื่อมต่อระบบติดตามเฝ้าระวังของโรงงานเพื่อรองรับเหตุการณ์ฉุกเฉินแบบทันที (Online Emergency Response System) โดยการดำเนินการเชื่อมโยงสัญญาณแจ้งเตือนของโรงงานที่เป็นระดับสำคัญ (Critical) มายังศูนย์เฝ้าระวังและควบคุมคุณภาพสิ่งแวดล้อม โดย กนอ. จะใช้ข้อมูลในการติดตาม ตรวจสอบ และประสานกับโรงงานที่เชื่อมต่อสัญญาณ

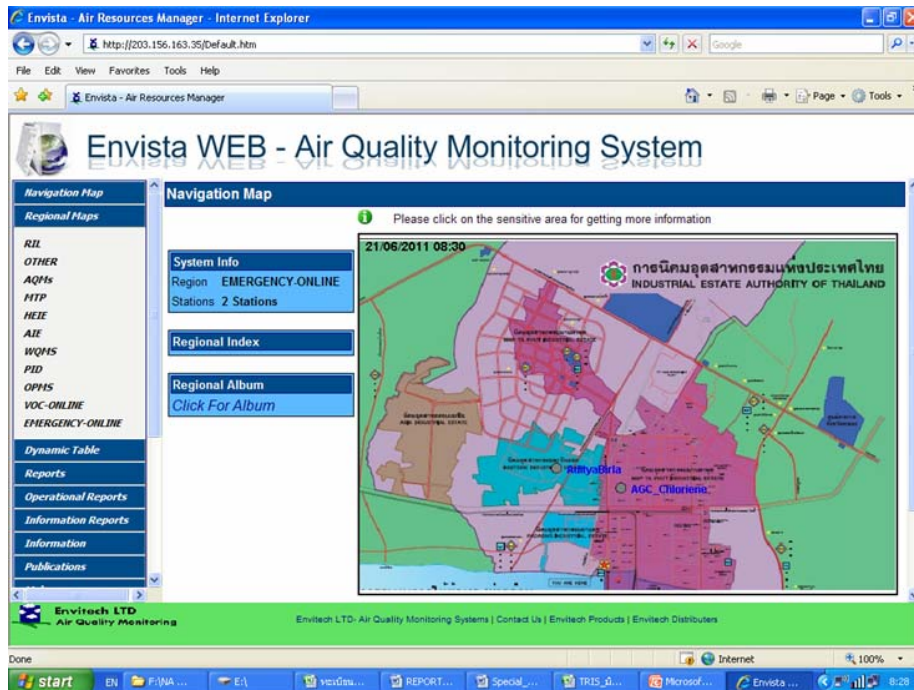
2. ข้อเท็จจริง

2.1 กนอ. มีหนังสือที่ อก 5107.1/1068 ลงวันที่ 21 มีนาคม 2554 เพื่อขอความร่วมมือผู้ประกอบการในการดำเนินการเชื่อมต่อระบบติดตามเฝ้าระวังของโรงงานเพื่อรองรับเหตุการณ์ฉุกเฉินแบบทันที (Online Emergency Response System) โดยการเชื่อมต่อสัญญาณแจ้งเตือนของโรงงานที่เป็นระดับสำคัญ (Critical) มายังศูนย์ EMCC

2.2 กนอ. ประชุมผู้ประกอบการเพื่อชี้แจงข้อมูลทางเทคนิค ขั้นตอนการเชื่อมโยงสัญญาณ และข้อกำหนดในการดำเนินการ เมื่อวันที่ 12 พฤษภาคม 2554

2.3 โรงงานอุตสาหกรรมได้เชื่อมโยงสัญญาณผ่านโปรแกรม ENVIDAS ยังศูนย์ EMCC แล้ว จำนวน 2 โรงงาน ได้แก่

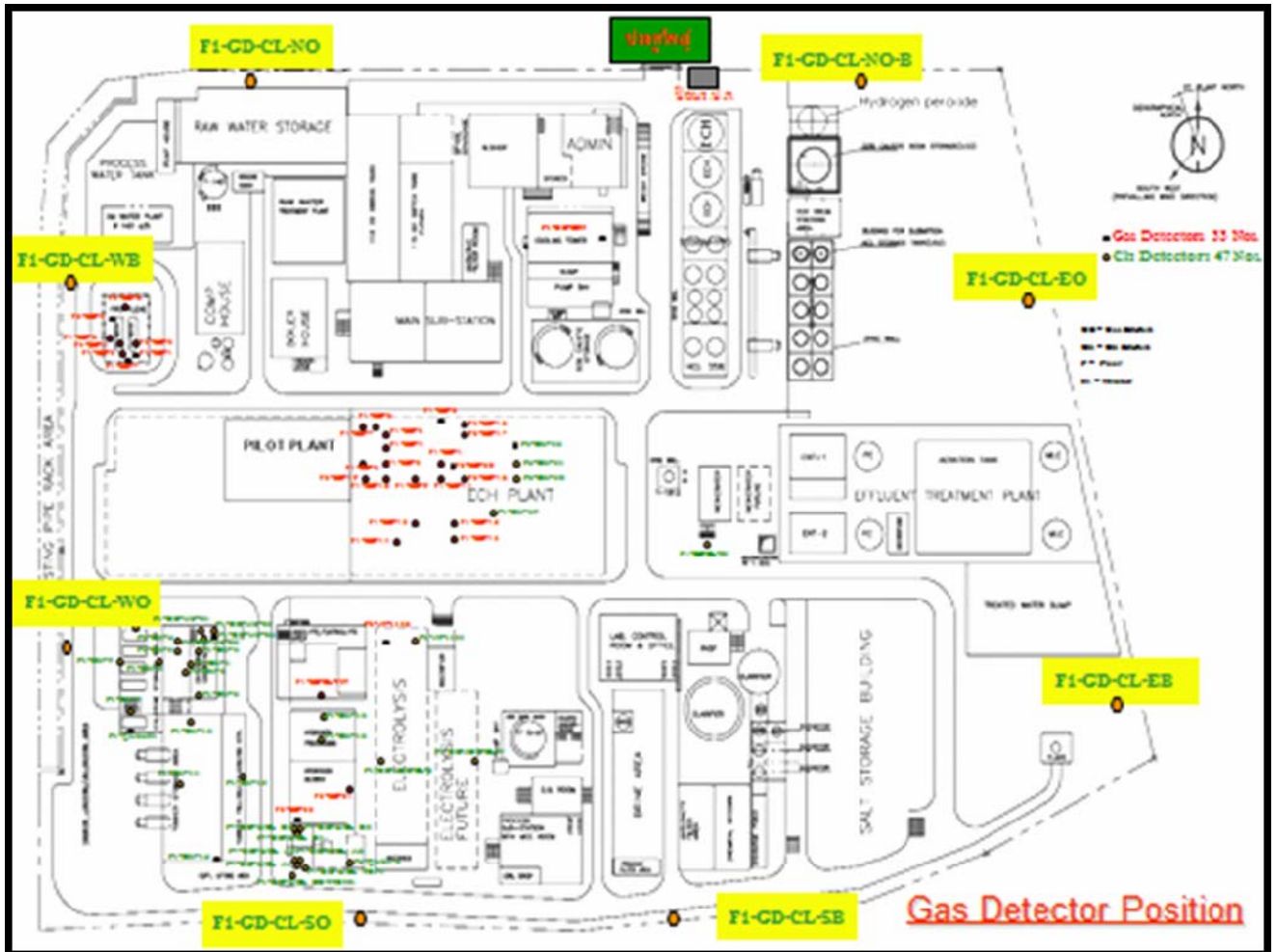
- (1) บริษัท อติตยา เบอร์ล่า เคมีคอล (ปท.) จำกัด
- (2) บริษัท ไทยอซาฮี เคมีภัณฑ์ จำกัด



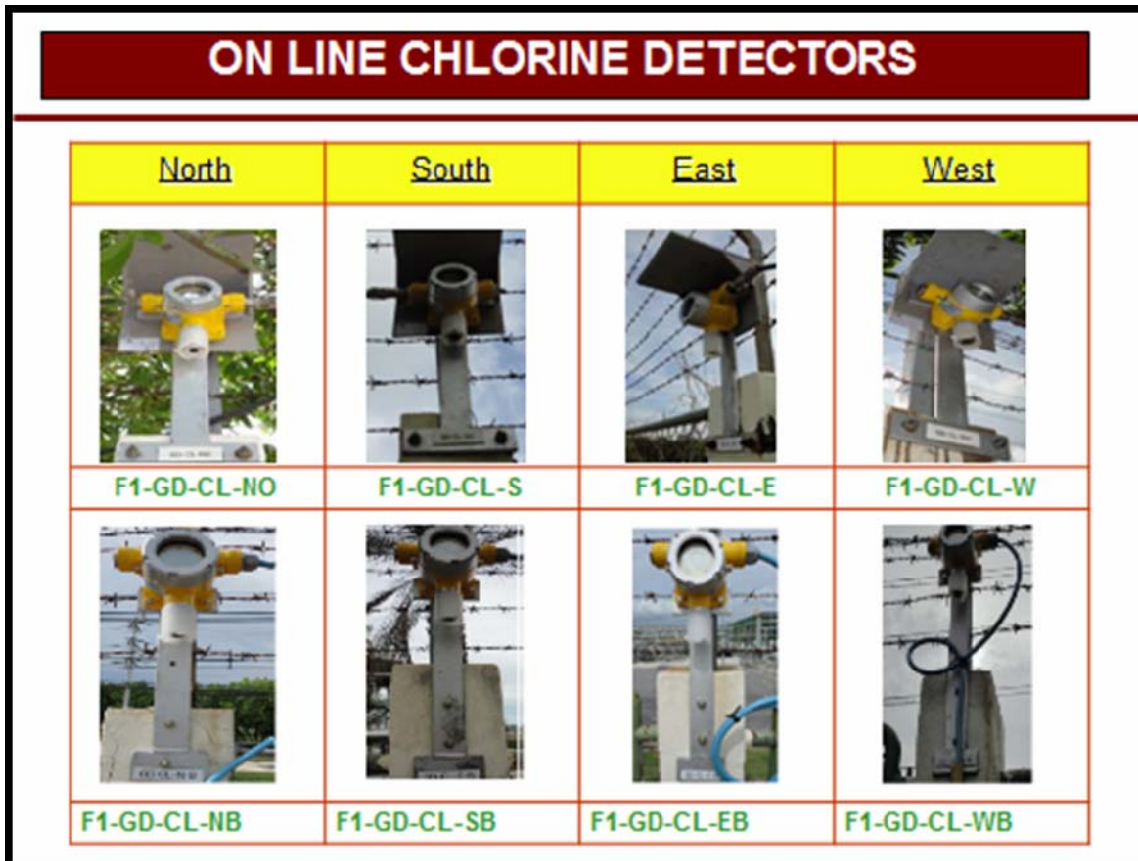
บริษัท	ค่าแจ้งเตือน (High Alert)	บริเวณติดตั้ง
1. บริษัท อิติตยา เบอร์ล่า เคมีคอล (ปท.) จำกัด	0.5 ppm.	1. รอบโรงงาน 8จุด
2. บริษัท ไทยอาซาฮี เคมีภัณฑ์ จำกัด	1.0 ppm.	

หมายเหตุ ค่ามาตรฐาน OSHA: TWA PEL 1 ppm.ACGIH: TLV-TWA 0.5 ppm.STEL 1 ppm.

1. บริษัท อิติตยา เบอร์ล่า เคมีคอล (ปท.) จำกัด



รูปที่ 1 : แสดงจุดตรวจวัด Gas Detector



รูปที่ 2 : แสดงอุปกรณ์ในการตรวจวัด

2. บริษัท ไทยอາซาฮี เคมีภัณฑ์ จำกัด

